



Office de tourisme  
**DES CÉVENNES  
AU MONT LOZÈRE**

## GÎTE BARTHE BASSE ET GÎTE MONT LOZÈRE - PONT DE MONTVERT - SUD MONT LOZERE

GÎTE BARTHE BASSE ET GÎTE  
MONT LOZÈRE - PONT DE  
MONTVERT - SUD MONT LOZERE

Locations de vacances pour 4 et 7 personnes à Pont De  
Montvert - Sud Mont Lozere

<https://gitelabarthe-montlozere.fr>



Evelyne BOISSIER

+33 4 66 45 88 32

+33 6 79 33 17 26

**A** Gîte Barthe Basse - Pont De Montvert - Sud  
Mont Lozere : Route de Finiels 48220 PONT DE  
MONTVERT - SUD MONT LOZERE

**B** Gîte Mont Lozère - Pont De Montvert - Sud  
Mont Lozere : village vacances, Route de Finiels  
48220 PONT DE MONTVERT - SUD MONT  
LOZERE



Map data ©2024 Imagery ©2024 CNES / Airbus, Landsat / Copernicus, Maxar Technologies





## Gîte Barthe Basse - Pont De Montvert - Sud Mont Lozere



Maison



4

personnes



2

chambres



0

m2

En plein cœur du Pont de Montvert, au Pied du Mont Lozère, Gîte au calme. Nombreux départs de randonnées depuis le village. Proximité de lieux de baignades dans le Tarn. Baignade surveillée en saison estivale dans le village. Nombreuses possibilités d'activités sportives ou culturelles au sein du village ou à moins de 1 heure. Le Parc National des Cévennes organise également de multiples événements en saison estivale. Proximité également de la station de ski. Gîte meublé au sein du village de Pont de Montvert, 1 chambre séparée avec un lit 2 places 140\*190 (couette en 220\*240) et un canapé lit 2 places 140\*190 dans le séjour, 1 salle de bain, wc indépendant. Cuisine équipée avec Frigidaire, Four traditionnel, Plaques induction, micro ondes, cafetière classique, cafetière Nespresso (prévoir vos capsules), grille pain. TV avec chaînes de la TNT. Téléphonie 4G. Animaux non acceptés / Gîte non fumeur Petit balcon avec vue sur le village, les montagnes, équipé table et chaises pour pouvoir profiter terrasse. Possibilité d'accès à pied aux commerces.



## Pièces et équipements

<i>Chambres</i>	Chambre(s): 2 Lit(s): 1	dont lit(s) 1 pers.: 0 dont lit(s) 2 pers.: 1
<i>Salle de bains / Salle d'eau</i>	Salle de bains avec douche Sèche serviettes Salle(s) d'eau (avec douche): 1	Sèche cheveux
<i>WC</i>	WC: 1 WC indépendants	
<i>Cuisine</i>	Cuisine Appareil à raclette Combiné congélation Four à micro ondes Réfrigérateur	Plancha Four Lave vaisselle
<i>Autres pièces</i>	Balcon	Séjour
<i>Media</i>	Câble / satellite	Télévision
<i>Autres équipements</i>	Lave linge privatif	Matériel de repassage
<i>Chauffage / AC</i>	Chauffage	
<i>Exterieur</i>		
<i>Divers</i>		

## Infos sur l'établissement



*Communs*

Habitation indépendante

Mitoyen locataire



*Activités*



*Réseaux*



*Stationnement*

Parking à proximité



*Services*

Location de draps et/ou de linge

Nettoyage / ménage



*Extérieurs*

## A savoir : conditions de la location

*Arrivée* Après 17h

*Départ* Avant 10h

*Langue(s)  
parlée(s)* Anglais

*Annulation/  
Prépaiement/  
Dépot de  
garantie* Un chèque de caution à l'arrivée de 200 euros vous sera demandé, il vous sera restitué une semaine après le séjour ( ou détruit)

*Moyens de  
paiement* Chèques bancaires et postaux Espèces  
Virement bancaire

*Ménage* Option ménage 60 euros par séjour

*Draps et Linge  
de maison* Draps 14 euros par lit, serviettes de toilette 8 euros par personne

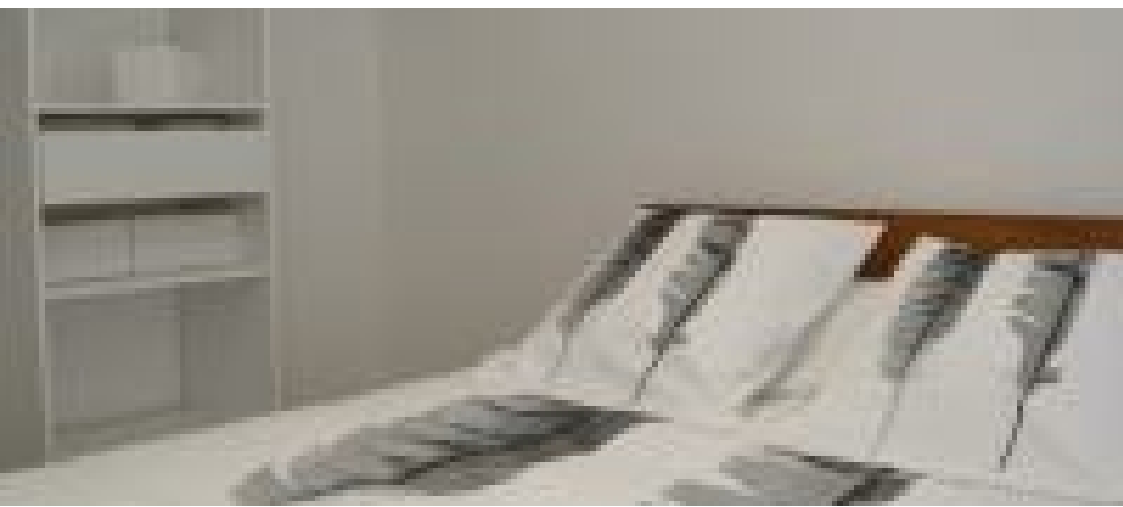
*Enfants et lits  
d'appoints* Lit bébé à demander 1 semaine avant le séjour. Proposé gratuitement.

*Animaux  
domestiques* Les animaux ne sont pas admis.

## Tarifs (au 25/03/24)

Gîte Barthe Basse - Pont De Montvert - Sud Mont Lozere

Tarifs en €:	Tarif 1 nuit en semaine (L, M, M, J, D)	Tarif 1 nuit en weekend (V ou S)	Tarif 2 nuits weekend (V+S)	Tarif 7 nuits semaine
du 06/01/2024 au 16/03/2024			145€	320€
du 16/03/2024 au 03/05/2024			150€	370€
du 03/05/2024 au 29/06/2024				410€
du 29/06/2024 au 31/08/2024				540€
du 14/09/2024 au 19/10/2024				380€



## Gîte Mont Lozère - Pont De Montvert - Sud Mont Lozere



Maison



7

personnes



2

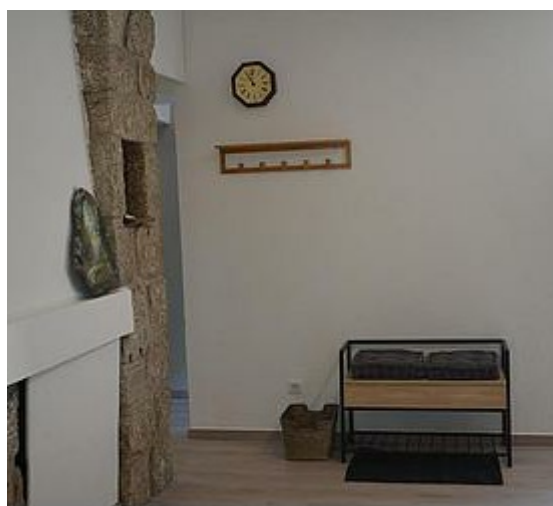
chambres



50

m2

Gîte 3 étoiles, en plein cœur du Pont de Montvert, rénovation récente, avec 1 chambre 1 lit 140\*190, 1 chambre avec 1 lit 90\*190 et une mezzanine avec 2 lits 90\*190 (faible hauteur de préférence pour des enfants). 1 Canapé lit en 140\*190 dans le séjour. 1 salle de bain avec douche à l'italienne, WC. 1 séjour salon cuisine avec cuisine équipée, 1 canapé confortable dans le séjour TV grande taille. Une terrasse ombragée l'été avec une grande table de jardin, vue sur le village, les montagnes, 1 plancha à gaz. Pas d'internet mais accès à téléphonie 4G, orange, bouygues télécom. Parking non privé à proximité, accès aux commerces à pieds, départs de sentiers, lieux de baignade... Nombreuses possibilités d'activités sportives ou culturelles à moins d'une heure. Le Parc National des Cévennes organise également de multiples événements en saison estivale. Station de ski à 20 min.





## Pièces et équipements

<i>Chambres</i>	Chambre(s): 2 Lit(s): 2	dont lit(s) 1 pers.: 1 dont lit(s) 2 pers.: 1
<i>Salle de bains / Salle d'eau</i>	Salle de bains avec douche Sèche serviettes	Sèche cheveux
<i>WC</i>	Salle(s) d'eau (avec douche): 1 WC: 1	
<i>Cuisine</i>	Cuisine Appareil à raclette Combiné congélation Four à micro ondes	Plancha Four Lave vaisselle
<i>Autres pièces</i>	Séjour	Terrasse
<i>Media</i>	Câble / satellite	Télévision
<i>Autres équipements</i>	Lave linge privatif	Matériel de repassage
<i>Chauffage / AC</i>	Chauffage	
<i>Exterieur</i>	Jardin	Terrain non clos
<i>Divers</i>		

## Infos sur l'établissement

 *Communs*

 *Activités*

 *Réseaux*

 *Stationnement* Parking à proximité

 *Services* Location de draps et/ou de linge  
Nettoyage / ménage

 *Extérieurs*

## A savoir : conditions de la location

*Arrivée* Arrivée à partir de 17h

*Départ* Avant 10h

*Langue(s)  
parlée(s)* Anglais

*Annulation/  
Prépaiement/  
Dépot de  
garantie* 1 Caution de 200 euros demandée à votre arrivée et détruite ou restituée une semaine après le séjour.

*Moyens de  
paiement* Chèques bancaires et postaux Espèces  
Virement bancaire

*Ménage* Option ménage 80 euros

*Draps et Linge  
de maison* Location Draps 14 euros par grand lit, 10 euros par petit lit

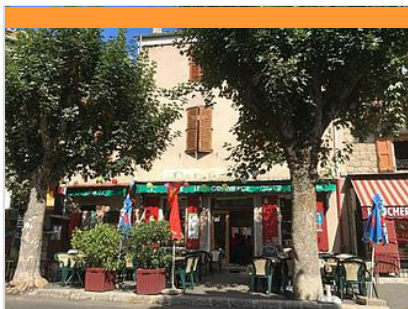
*Enfants et lits  
d'appoints* Lit bébé  
Demander en option gratuite une semaine avant le séjour le lit de bébé que nous vous prêterons gracieusement

*Animaux  
domestiques* Les animaux ne sont pas admis.

## Tarifs (au 25/03/24)

Gîte Mont Lozère - Pont De Montvert - Sud Mont Lozere

Tarifs en €:	Tarif 1 nuit en semaine (L, M, M, J, D)	Tarif 1 nuit en weekend (V ou S)	Tarif 2 nuits weekend (V+S)	Tarif 7 nuits semaine
du 06/01/2024 au 16/03/2024			200€	410€
du 16/03/2024 au 03/05/2024			215€	455€
du 03/05/2024 au 29/06/2024				480€
du 29/06/2024 au 31/08/2024				660€
du 14/09/2024 au 19/10/2024				480€

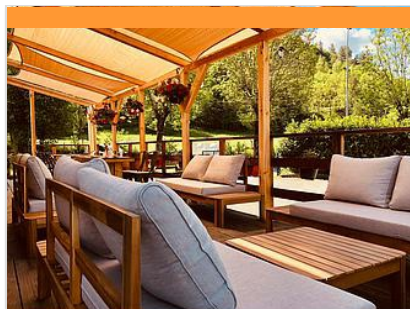


## CAFÉ LE COMMERCE

+33 4 66 45 80 19  
 Le quai

0.2 km  
 📍 PONT DE MONTVERT - SUD MONT  
 LOZERE 🍴 1

Petite restauration : plat du jour, salade, pavé de bœuf du Mont Lozère. A toute heure venez déguster ses bières, ses glaces, son fondant à la châtaigne... Terrasse ombragée.



## CÉVENNES IN THE BOX

+33 6 59 71 33 37  
 Ancienne gendarmerie

0.2 km  
 📍 PONT DE MONTVERT - SUD MONT  
 LOZERE 🍴 2

Offrez vous un beau moment de partage, de convivialité et de gourmandise chez Cévennes in the box ! Un lieu unique et atypique qui célèbre les produits locaux, le circuit court et le bien manger entre Cévennes et Mont Lozère. Notre restaurant - bistrot vous accueille pour vous proposer une cuisine originale et simple, locale et conviviale: plat du jour du producteur, tartes flambées maison sur place ou à emporter, gaufres salées et sucrées maison, planches apéritives, pizzas de produits locaux hors saison, crèmes glacées et sorbets locaux, bar à tisanes, large choix de bières artisanales etc.. Laissez vous également guider entre la boutique de produits locaux frais et de conserverie qui réunit pas moins de 50 producteurs, l'épicerie bio pour vos besoins du quotidien, le rayon maraichage local pour goûter aux plaisirs de délicieux fruits et légumes et notre offre de courses en vrac pour



## LE MEILLEUR DES MONDES

+33 6 67 96 72 16  
 Place de l'Église

0.3 km  
 📍 PONT DE MONTVERT - SUD MONT  
 LOZERE 🍴 3

Votre pizza à emporter au Pont de Montvert. 100 % produits frais transformés sur place et fait maison. Propose aussi boissons fraîches, bières et vin au verre. Retrouvez les pizzas proposées sur la page Facebook "Le Meilleur des Mondes".



## A LA TABLE DU MERLET

+33 4 66 45 82 92  
 Le Merlet

📄 <http://www.lemerlet.com/table-d-hotes-p>

2.3 km  
 📍 PONT DE MONTVERT - SUD MONT  
 LOZERE 🍴 4

La table d'hôtes que nous tenons tous les soirs est joyeuse, conviviale, animée. Nous partageons le repas tous les soirs avec nos hôtes ; Les plats viennent de notre jardin, de notre élevage ou de producteurs voisins comme nous adhérents du réseau « Bienvenue à la ferme » (fromages de chèvre, vache, brebis ; pintades ; veau ; génisse) ; le vin vient de nos amis producteurs du Gard département voisin. Perrine et Nathalie vous attendent dans la cuisine pour vous révéler ou pour échanger avec vous tous les secrets de la cuisine de nos mères et de nos belles provinces .



## LE CANTOU DU PONCET

+33 4 66 45 85 17  
 Masméjean

📄 <https://www.latchourette.com/reservatio>

4.4 km  
 📍 PONT DE MONTVERT - SUD MONT  
 LOZERE 🍴 5

Depuis plus de 30 maintenant, Florence et Laurent vous accueillent dans leur ferme auberge Venez déguster l'authenticité des produits du terroir et des spécialités régionales issus des productions de la ferme (ou des agriculteurs du canton) Nos menus sont élaborés en fonction des saisons, nous tenons à respecter le cycle naturel des produits, nous cultivons nos légumes comme le faisaient nos grands-parents avec des moyens modernes mais naturellement intérieur traditionnel : cheminée, potager, patouille Ensemble architectural typique du Mont-Lozère en pierres de granit et en châtaignier Nous proposons une large gamme des vins Table gourmande qui met en lumière les spécialités cévenoles de façon raffinée avec des produits locaux, les légumes proviennent du potager. Spécialités : le feuilleté aux rillettes, les beignets de côtes de blettes et de courgettes, des pommes de terres à l'ancienne. des desserts maison.



## RESTAURANT LA LOZERETTE

+33 4 66 45 06 04

Route du Pont de Montvert

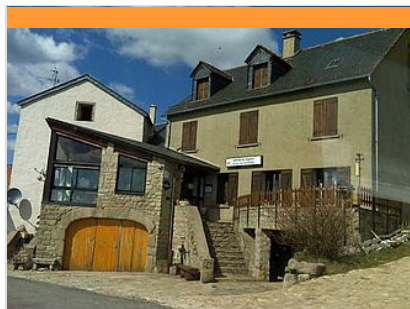
<http://www.lalozerette.com>

10.2 km

[BEDOUES-COCURES](#)



C'est dans un écrin de nature préservée au cœur des Cévennes qu'est blottie La Lozerette. Une demeure, qui depuis trois générations accueille avec hospitalité ses hôtes pour des séjours gourmands. Dans la salle au décor soigné, vous pourrez apprécier une cuisine raffinée : mélange subtil de gastronomie, de saveurs du terroir, mise en valeur des produits locaux qui traduisent son engagement à l'écotourisme. La carte des vins, riche en crus régionaux, contribue également aux plaisirs inoubliables. Pierrette Agulhon, en maîtresse de maison et sommelière de renom, saura vous conseiller pour accompagner au mieux vos plats. Cet établissement propose aussi ses chambres d'hôtel conviviales et douillettes.



## AUBERGE RURALE DES LAUBIES

+33 4 66 48 01 25

Les Laubies du Mont Lozère

<https://www.auberge-des-laubies.fr/rest>

11.9 km

[SAINT-ETIENNE-DU-VALDONNEZ](#)



Au pied du Mont Lozère, découvrez une auberge familiale avec sa cuisine à base de produits frais maison issus de l'exploitation agricole attenante. Vous y serez accueillis chaleureusement pour déguster les charcuteries maison, la poêlée de pommes de terre du jardin, les cuisses de grenouilles, le veau de la ferme et bien d'autres spécialités comme la tête de veau. C'est une de ces Auberges, comme on les aime, des bons produits, un accueil attentionné et en prime la vue exceptionnelle sur les Puechs des Bondons. Une adresse incontournable lors de vos sorties sur le massif du Mont Lozère à la découverte de ses nombreux sites, tels que la Cascade de Rûnes, l'étang de pêche de Barrandon (juste à côté), les clochers de tourmente... ! Mathieu et sa famille vous proposent également un service traiteur toute l'année, ainsi qu'une location d'un gîte bien confortable pour 4 personnes sur place pour vos escapades d'un week-end ou d'une



## BALUDI : SUR LES TRACES DES CAMISARDS

+33 4 66 45 81 94

[https://baludik.fr/balades/fiche\\_balade\\_](https://baludik.fr/balades/fiche_balade_)

0.2 km

[PONT DE MONTVERT - SUD MONT LOZERE](#)



Bienvenue au Pont-de-Montvert ! Sur les pas de Rampon, un voyageur suisse, venu découvrir Pont-de-Montvert, pénétrez dans l'histoire des Camisards et leur fameuse guerre. Mais attention, pour avancer dans l'histoire, il vous faudra redoubler d'ingéniosité...



## LA MOLINE

+33 4 66 45 81 94

<https://www.cevennes-montlozere.com/>

0.7 km

[PONT DE MONTVERT - SUD MONT LOZERE](#)



Non loin du cœur du charmant village du Pont de Montvert, vous trouverez un rocher d'initiation à l'escalade dans le quartier de la Moline. Equipé en 2000, il permettra à toute la famille de découvrir les joies de l'escalade grâce à des équipements variés, parfaits pour débuter ! Vous y accéderez en vous garantissant le parking du plateau multisport, il ne vous restera ensuite que 100 mètres à faire pour arriver au pied du rocher ! Descriptif général : - 10 voies - Longueur des voies : entre 10 et 15 mètres - Difficulté : de 4b à 5b - Roche : granite - Exposition : nord-ouest - Marche d'approche : 2 min Equipement : voies équipées, secteur de découverte. Topoguide d'escalade en vente dans les offices de Tourisme.



## GUIDE DE PECHE MONT LOZERE

+33 4 66 48 24 60 +33 6 68 16 11

51

Fontchaldette

1.1 km <https://peche-mont-lozere.com/>

[PONT DE MONTVERT - SUD MONT LOZERE](#)



Guide de pêche au pays des sources, au pied du Mont-Lozère, je vous propose de vous accompagner pour découvrir ou vous perfectionner à la pratique de la pêche à la mouche sur les cours d'eau. Un paysage préservé, des eaux incroyablement limpides, des truites, tout cela pour un vrai moment de détente. Je m'adapte à tous les niveaux et à toutes les attentes. Je suis là pour vous apporter mon expérience des cours d'eaux locaux. - Guidage et stage pêche à la mouche tous niveaux. - Découverte de la pêche (toutes techniques) entre amis ou en famille. - Initiation à la pêche pour les enfants. Sur rendez-vous, je vous propose de venir à votre rencontre sur les secteurs du Pont de Montvert, Florac ou bien Ispagnac Alors n'hésitez pas à me contacter pour en savoir plus.



## LA FORGETTE

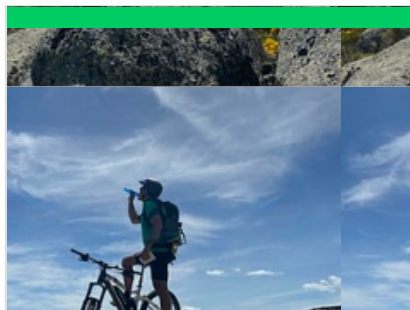
+33 4 66 45 81 94

<https://www.cevennes-montlozere.com/>

1.2 km

📍 PONT DE MONTVERT - SUD MONT LOZERE  **4**

Entre Tarn et Mont Lozère, proche du Pont de Montvert, les voies de la Forgette régaleront les plus aguerris des grimpeurs ! Sur ses parois granitiques exposées à l'abri des vents vous profiterez toute l'année d'un paysage à couper le souffle et d'une baignade bien méritée en fin de journée en période estivale ! Au cœur d'une nature préservée, à deux pas de la route vos envies d'évasion seront comblées, alors grimpez et admirez !  
Descriptif général : - 9 secteurs - 76 voies - Longueur des voies: entre 7 et 33 mètres - Difficulté: de 3b à 8b - Roche: Granite - Sud-est - Marche d'approche : moins de 10 min - Equipement: voies équipées , secteur sport. Topoguide d'escalade en vente dans les offices de tourisme.



## STATION DE PLEINE NATURE DU MONT LOZÈRE

+33 7 65 75 10 05

9.7 km

📍 MONT LOZERE ET GOULET  **5**

La Station de pleine nature du Mont Lozère propose la location de VTT électriques et VTT trekking. Nombreux circuits possibles pour tous les niveaux, à la découverte du massif du Mont Lozère.



## STATION DE SKI DU BLEYMARD MONT LOZERE

+33 4 66 48 66 48 +33 7 65 75 10 05

9.8 km

<http://www.lemontlozere.com/>  
📍 MONT LOZÈRE ET GOULET  **6**

La station du Mont Lozère est située à 7 km du Bleynard, à quelques poussées de bâton du Pic du Finiels, point culminant du Mont Lozère (1702m). Elle est la seule station de ski alpin lozérienne, avec 7 pistes dédiées aux skieurs et surfeurs de tous niveaux. Le Bleynard est un paradis pour les inconditionnels de nature préservée au cœur du Parc National des Cévennes. Ski alpin : 7 pistes (2 vertes, 1 bleue, 3 rouges, 1 noire et 5 remontées mécaniques). Ski de fond : 5 pistes (1 verte, 2 bleues et 2 rouges), 2 pistes de raquettes, piste de luge.



## PARCOURS ACROBATIQUE CÉVENNES ÉVASION

+33 4 66 45 18 31 +33 6 76 30 31 84

1 rue du Briançon, St Julien du Gourg

<https://www.lozere-accrobranche.com/>  
13.2 km

📍 FLORAC TROIS RIVIERES  **7**

L'accrobranche de Cévennes évasion est un parcours en hauteur pour toute la famille où chacun pourra évoluer à son rythme. Il propose plus de 40 ateliers répartis en 6 parcours (Tyroliennes, passerelles, filets, jeux d'équilibre.....) - Orange : à partir de 3 ans - Jaune : à partir de 6 ans - Vert : à partir de 1,20m, environ 8 ans, avec les parents - Bleu : à partir de 1,30m, environ 10 ans - Rouge : à partir de 1,40m, environ 12 ans - Violet : à partir de 1,50m, 6 tyroliennes au-dessus du Tarn dont une de plus de 100m. Vous y trouverez une aire de pique-nique, des glaces et des boissons à emporter, une terrasse perchée.



## CEVENNES EVASION

+33 4 66 45 18 31

1 rue du Briançon ZAE St Julien du Gourg

<http://www.cevennes-evasion.com>

13.2 km

📍 FLORAC TROIS RIVIERES  **8**

Visitez les Cévennes, les Gorges du Tarn ou encore le Mont Lozère à VTT ou vélo de route avec assistance électrique. Nous vous proposons à la journée des itinéraires balisés autour de Florac, pour les débutants comme pour les plus avertis. Nous fournissons les parcours imprimés et cartes IGN. Locations : VTT assistance électrique, Vélo de route assistance électrique.



### GUIDE CONFÉRENCIÈRE CÉVENNES - MARIETTE EMILE

+33 6 37 91 66 25

845 route de Tremiejois

<https://www.visite-cevennes.com/>

13.6 km  
 VIALAS



Suivez la guide ! Mariette vous embarque à la découverte des fabuleuses Cévennes. Au pays des Camisards, sur les pas de R.L. Stevenson, dans une vieille usine oubliée des hommes ou sur les crêtes dénudées du mont Lozère... toujours loin des sentiers battus dans des sites fantastiques... chaque visite est une découverte inédite et un moment agréable partagé. 6 visites en Cévennes : la "mine au bois d'argent" à Vialas, sur les traces des Camisards au Pont de Montvert, les Menhirs des Bondons, Gérolhac cité médiévale, le château de Portes, les 5 trésors des Cévennes à Saint Privat de Vallongue, Visites régulières d'avril à octobre pour les individuels. Visites toute l'année pour les groupes, autres sites et thématiques (Stevenson, la pierre sèche, La Garde Guérin,...)



### ETANG DE BARANDON

+33 4 66 65 36 11

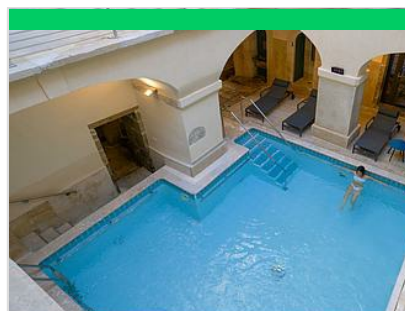
<https://www.lozerepeche.com/>

14.5 km

SAINT-ETIENNE-DU-VALDONNEZ



Labellisé "charte européenne du tourisme durable", situé en zone cœur du Parc National des Cévennes, l'étang de Barrandon est un site au paysage grandiose. L'étang occupe une vaste superficie dont une partie seulement est ouverte à la pêche. Les eaux fraîches du Mont Lozère dont il occupe une dépression confèrent rapidement aux truites des qualités de rusticité remarquable.



### SPA AQUA CALIDA BAGNOLS LES BAINS

+33 4 66 47 60 02# +33 4 48 21 03

49# +33 4 48 21 02 87

Avenue des Thermes

17.0 km <http://www.bagnols-les-bains.com>

MONT LOZÈRE ET

GOULET



Les vertus des eaux minérales de Bagnols les Bains sont connues et exploitées depuis les romains. Redécouverte en 1764, l'antique source était reliée par l'Aqueduc à de vastes thermes, construits en pierres de taille. Elle jaillit de la montagne depuis des millénaires à une température de 41,5°C. Le SPA thermal, entièrement rénové en 2021, est idéal pour vous détendre, vous dynamiser tout en prenant soin de votre corps. Vous pouvez combiner de nombreux soins à la carte avec votre accès demi-journée pour composer votre forfait sur mesure, à réaliser en solo ou en duo. Nouveauté : l'accès 2h30 à 25€



### LAC DE VILLEFORT

+33 4 66 46 87 30

La plage

<http://www.destination-montlozere.fr>

17.8 km

VILLEFORT



Sur les rives du Lac de Villefort, une plage en sable a été aménagée, pour permettre aux estivants de se baigner en toute sécurité. La baignade est surveillée en juillet et août tous les après-midi de 13h30 à 18h30 sauf le lundi. Le Lac de Villefort est labellisé Pavillon Bleu depuis 2010, traduisant la bonne qualité des eaux, des installations et des efforts de la commune en matière de protection et d'éducation à l'environnement. Le lac de Villefort est ouvert à la navigation des embarcations à voile et à moteur. Des mises à l'eau sont présentes sur tout le tour du lac et des bateaux peuvent être loués à la base nautique. De nombreuses activités sont praticables pour découvrir le lac : randonnées, pêche, plage surveillée, canoë, planche à voile, pédalos, etc.



### LE VALLON DU VILLARET

+33 4 66 47 63 76

Le Villaret

<http://www.levallon.fr>

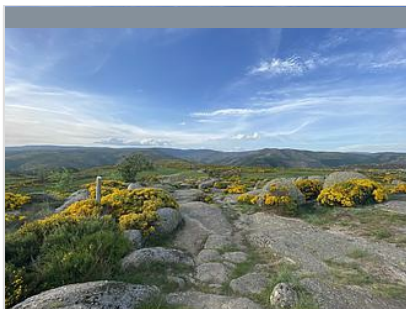
18.7 km

MONT LOZÈRE ET

GOULET



Un parc hors du commun, bien loin des modèles industriels : jeux et art en pleine nature ! Sur un parcours de 2 km, des artistes ont inventé plus de 100 surprises... C'est un paradis pour enfants où beaucoup viennent... sans enfant ! Selon votre degré de curiosité, c'est 3 à 5 heures de surprises à partager à tous âges, en famille ou entre amis... Plus d'un million de visiteurs y sont déjà venus. Et vous, tenterez-vous l'expérience ? A l'auberge, en terrasse ou au coin du feu, des assiettes copieuses entre Auvergne et Méditerranée : assiette enfant, salades, charcuterie, gâteaux maison... Mmm.. la "Belle assiette de montagne"... Mais on peut aussi apporter son pique-nique ! Recommandé par tous les guides touristiques. Excellentes notes sur les sites d'avis.



## La cham de l'Hermet

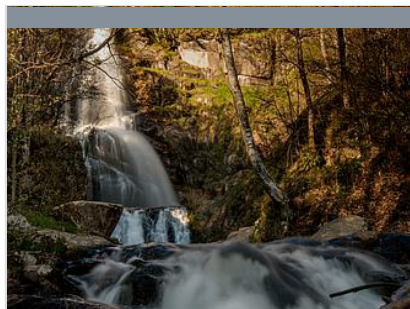
+33 4 66 45 81 94

Parking du temple ou parking de l'église

0.3 km

PONT DE MONTVERT - SUD MONT LOZERE **1**

La cham de l'Hermet, sur le versant nord du Bougès, permet de découvrir les paysages diversifiés de la vallée du Tarn, en passant par le plateau de l'Hermet où se niche le beau hameau en granite du même nom. La descente vers le Pont-de-Montvert offre un magnifique panorama sur l'ensemble de la chaîne du mont Lozère où culmine le pic de Finiels, à 1 699 m.



## CASCADE DE RUNES

+33 4 66 45 81 94

Runes

5.9 km

PONT DE MONTVERT - SUD MONT LOZERE **2**

La cascade de Runes mesure dans sa totalité près de soixante mètres de haut avec 2 chutes, l'une de 46 m de haut plongeant dans un gouffre de 7 mètres de profondeur et l'autre de 24 mètres. Le ruisseau prend sa source dans les roches granitiques du Mont-Lozère, pour se jeter dans le Tarn. C'est un type de paysage exceptionnel pour les Cévennes et la Lozère. Taillée dans la roche, la cascade offre un lieu de fraîcheur et d'ombre durant votre promenade. Au départ de la chute se trouve une pierre gravée : un dragon se mordant la queue y est représenté. A l'intérieur du cercle il est écrit : « De la terre vers le ciel et du ciel vers la terre ». La légende locale veut que quelques Vikings en errance sur le Mont Lozère à la fin du premier millénaire aient inscrit ce message.



## LE SOMMET DE FINIELS

+33 4 66 45 81 94

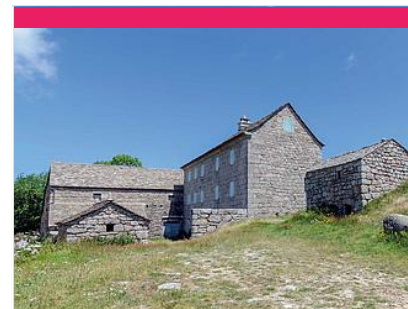
Finiels

<http://www.cevennes-montlozere.com/>

6.9 km

PONT DE MONTVERT - SUD MONT LOZERE **3**

Le sommet de Finiels culmine sur le massif du Mont-Lozère à 1699 mètres. C'est le point le plus haut de la Lozère. Pour s'y rendre, il faut emprunter la D20 reliant le Pont de Montvert au Bleymard. Une fois arrivé au col, vous aurez une vue imprenable sur l'ensemble du massif et, si le temps est ensoleillé et sans nuage, vous aurez la chance d'apercevoir la mer méditerranéenne et le massif des Alpes.



## MAS CAMARGUES

+33 4 66 49 53 02

0.1 km

PONT DE MONTVERT - SUD MONT LOZERE **1**

Cet ensemble bâti, de taille et de facture exceptionnelles, mentionné dès le XVe siècle, est le point de départ d'un sentier de découverte : on traverse tour à tour des pâturages, des landes, des forêts, des tourbières, des pelouses d'altitude fréquentées par les transhumants, et on franchit le Tarn dont la source est proche (Fiche-guide disponible dans les maisons du Parc et dans les offices de tourisme relais d'information du Parc) et sur <https://destination.cevennes-parcnational.fr/trek/38047-Mas-Camargues>



## LE-PONT-DE-MONTVERT

+33 4 66 45 81 94

<http://www.cevennes-montlozere.com/>

0.2 km

PONT DE MONTVERT - SUD MONT LOZERE **2**

Situé sur le versant méridional du mont Lozère, le Pont-de-Montvert est traversé par le Tarn qui prend sa source sur les hauteurs de la commune. Le charme des maisons de granit et les piscines naturelles formées par le Tarn font du village du Pont-de-Montvert le lieu idéal pour une escale et un séjour. Le village est à la croisée de plusieurs chemins de randonnée, et il n'est pas rare de rencontrer des randonneurs accompagnés d'un âne, des cyclistes et des cavaliers. Ce havre de paix est une excellente destination pour se ressourcer et profiter de la nature. Le village est connu pour avoir été le 24 Juillet 1702, à la suite de l'assassinat collectif de l'abbé Cheyla qui avait torturé pendant plusieurs années des protestants, point de départ de la guerre des Camisards. L'un des meneurs de la révolte, le camisard Esprit Seguier, fut condamné à être brûlé vif sur les bords du Tarn.



## CHATEAU DE GRIZAC

☎ +33 4 66 45 81 94  
 Grizac

4.4 km  
 📍 PONT DE MONTVERT - SUD MONT  
 LOZERE  **3**

Le château se visite du 14 juillet au 31 août . Une exposition est dédiée au pape Urbain V. Le hameau se visite toute l'année. L'essentiel de la construction médiévale a été bâti au milieu du 14e siècle et sans doute agrandie au 15e. En 1309 y naquit Guillaume Grimoard qui devint pape en 1362 sous le nom d'Urbain V. Il y passa une partie de son enfance. L'édifice est abandonné à la fin du 15e siècle. Du 17e au 19e siècle, d'importantes transformations sont réalisées et, au 19e siècle, le domaine se transforme en exploitation agricole et en école communale. La masse principale de l'édifice est de plan rectangulaire et se compose de différents bâtiments ; tour de guet, bâtiment agricole, corps central... Autour de cet ensemble, des vestiges de dispositifs défensifs peuvent être reconnus. Actuellement, le propriétaire du château est le Marquis de Laubespain. Il a restauré les anciennes ruines et a permis de



## LE HAMEAU DE L'HÔPITAL

☎ +33 4 66 45 81 94  
<http://www.cevennes-montlozere.com>

5.4 km  
 📍 PONT DE MONTVERT - SUD MONT  
 LOZERE  **4**

Au Moyen-Age les chevaliers de Malte, dits Hospitaliers installèrent une commanderie pour gérer une grosse partie des terres du mont Lozère. Le hameau appelé Hôpital vaut le détour pour son architecture typique du mont Lozère avec, entre autres, un ancien moulin à eau avec un toit en chaume. A 200 m en sortant du hameau, le GR7 vous indique le pont du Tarn à droite. L'endroit est magique, le premier vrai pont sur le tarn se prête aux prises niques et à la méditation...



## LA SOUT DES CÉVENNES

☎ +33 6 75 74 62 35  
 le quai

0.2 km  
 📍 PONT DE MONTVERT - SUD MONT  
 LOZERE  **1**

Producteur fermier de charcuterie de mon exploitation et d'autres produits (selon le climat). Epicerie fine : vente de miel, confiture, fromage... de producteurs locaux. Micro boutique au cœur du village du Pont de Montvert, ambassadeur du goût et passionné de mon pays je vous accueille "de la fourche à la fourchette".



## PRODUITS DE LA FERME DU MERLET

☎ +33 4 66 45 82 92  
 Le Merlet

<http://www.lemerlet.com/>  
 2.3 km  
 📍 PONT DE MONTVERT - SUD MONT  
 LOZERE  **2**

Nous vous accueillons dans le hameau du Merlet, un pays où le temps prend encore le temps. Installés depuis 30 ans, nous avons des abeilles, des moutons, un grand potager avec des légumes, fruits rouges, un verger et nous fabriquons de la charcuterie. Chambres d'hôtes, table d'hôtes et gîtes sur place.



## GAEC DU MONT LOZERE

☎ +33 6 22 30 54 52# +33 6 59 25 11  
 48  
 Champlong de lozère

2.6 km  
 📍 PONT DE MONTVERT - SUD MONT  
 LOZERE  **3**

Marie et Olivier sont éleveurs de bovins de race Limousine et de porcs plein air sur le Mont Lozère à 1300m d'altitude. Leurs animaux sont nourris au foin et aux céréales pendant l'hiver et pâturent sur des prairies naturelles en période estivale. Les cochons sont élevés en plein air et sont nourris aux céréales et patates. Ils transforment leurs produits dans un atelier agréé. Ils confectionnent leur charcuterie suivant des recettes familiales transmises de génération en génération ( sans nitrique et sans colorant). Ils vendent leurs produits (viande et charcuterie) en direct dans un magasin de producteurs, ou bien lors de livraison sur Florac, Alès et Nîmes. N'hésitez pas à les contacter pour plus de renseignements!



# Mes recommandations (suite)

Découvrir

Toutes les activités

OFFICE DE TOURISME CÉVENNES MONT-LOZÈRE  
[WWW.GEVENNES-MONTLOZERE.COM](http://WWW.GEVENNES-MONTLOZERE.COM)

Office de tourisme  
**DES CÉVENNES  
AU MONT LOZÈRE**



## GAEC BOISSIER

+33 6 68 89 96 56

Sophie Boissier

<https://commande.kuupanda.com/produit>

5.6 km

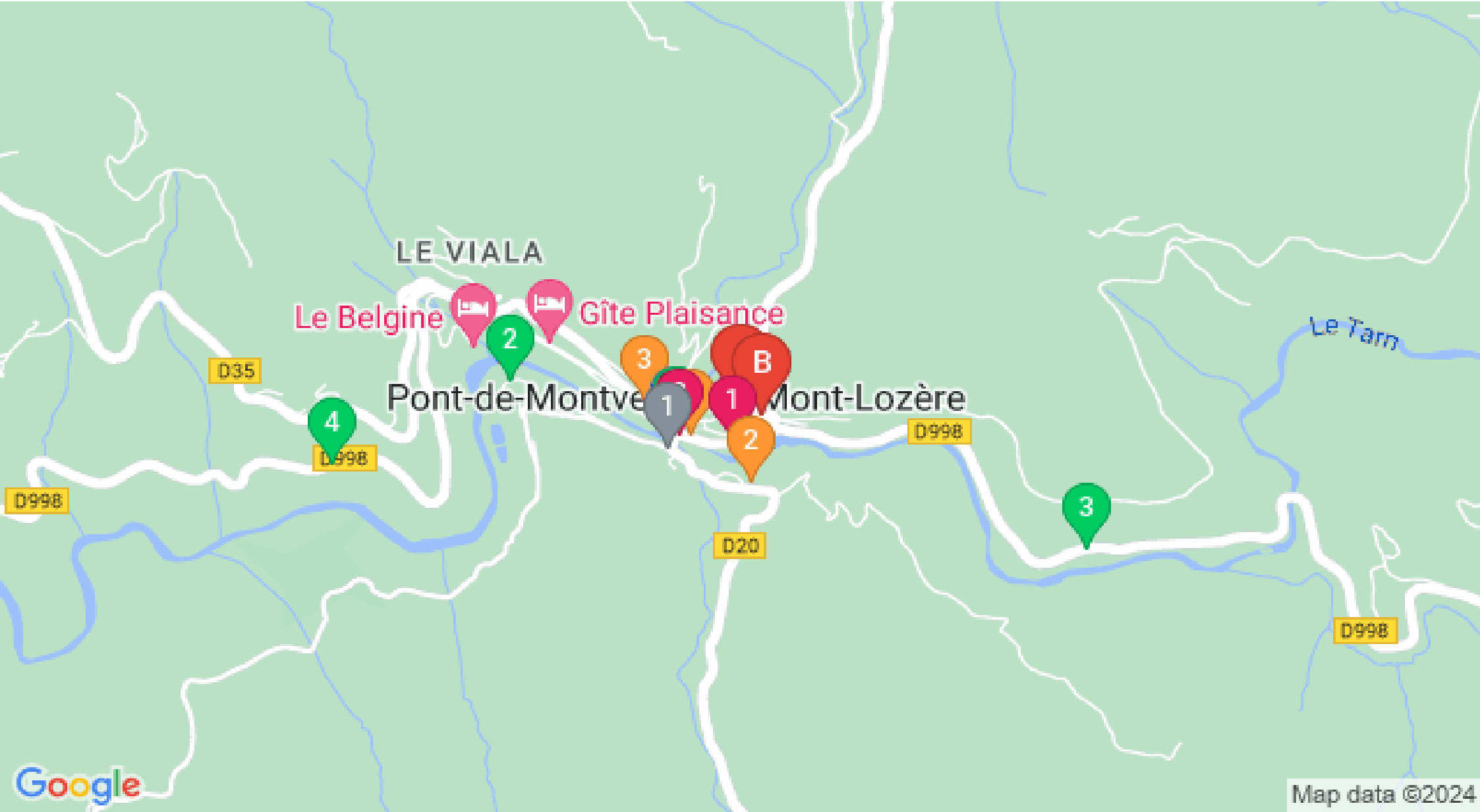
PONT DE MONTVERT - SUD MONT  
LOZERE  **4**

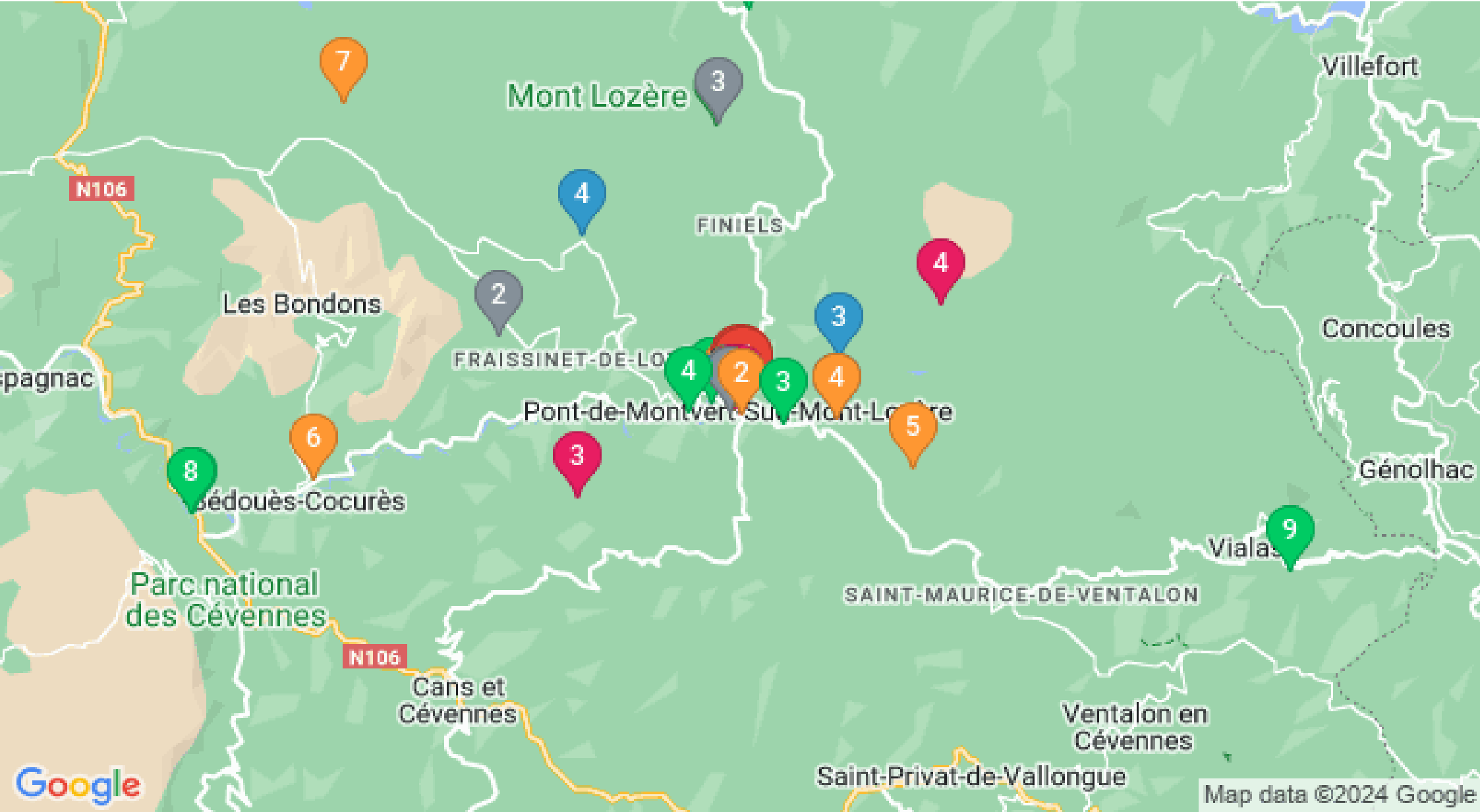
Notre exploitation est de petite taille. Nous élevons des animaux de races rustiques (Vache AUBRAC et poulet COU NU). L'élevage est notre passion. L'exploitation est située au pied du Mont-Lozère, à 1200 m d'altitude. Nous combinons l'élevage de vaches Aubrac et l'élevage de volailles. Nous cherchons à respecter la nature au maximum. Nos volailles sont élevées en plein air. Elles sont nourries au blé de Lozère avec un complément garanti sans OGM et d'origine Française. Pour nous le bien-être animal passe avant tout.

Découvrir

Toutes les activités

OFFICE DE TOURISME CÉVENNES MONT-LOZÈRE  
WWW.CEVENNES-MONTLOZERE.COM





Map data ©2024 Google